



FOCUS RASSCT 2023

Les accidents de service (Emplois permanents)

Nombre d'accidents
2322 | **30,3%**
Part sans arrêt de travail

Nombre de jours d'absence
143 116 | **1 675**
Nombre d'agents arrêtés en moyenne

Nombre de jours par accident
62

Filières	Hommes	Femmes	Ensemble	%	
Administrative	12	101	113	5%	Selon le genre
Animation	45	159	204	9%	
Culturelle	4	13	17	1%	
Incendie secours	0	0	0		
Médico-sociale	5	102	107	5%	
Médico-technique	0	0	0		
Police municipale	44	12	56	2%	Selon la catégorie
Sociale	10	243	253	11%	
Sportive	13	11	24	1%	
Technique	873	675	1548	67%	
Ensemble	1006	1316	2322		

Selon le genre

Femmes 56,7%

Hommes 43,3%

Selon la catégorie

Cat A 2,8%

Cat B 7,9%

Cat C 89,2%

Taux d'absentéisme	Taux d'exposition	Taux de fréquence	Indice de gravité
0,9%	4,6%	0,0%	50,8

Les accidents de trajet (Emplois permanents)

Nombre d'accidents
328 | **36,0%**
Part sans arrêt de travail

Nombre de jours d'absence
15 088 | **197**
Nombre d'agents arrêtés en moyenne

Nombre de jours par accident
46

Filières	Hommes	Femmes	Ensemble	%	
Administrative	12	56	68	21%	Selon le genre
Animation	10	19	29	9%	
Culturelle	3	4	7	2%	
Incendie secours	0	0	0		
Médico-sociale	4	5	9	3%	
Médico-technique	0	0	0		
Police municipale	1	2	3	1%	Selon la catégorie
Sociale	1	37	38	12%	
Sportive	2	1	3	1%	
Technique	75	96	171	52%	
Ensemble	108	220	328		

Selon le genre

Femmes 67,1%

Hommes 32,9%

Selon la catégorie

Cat A 12,2%

Cat B 11,3%

Cat C 76,5%

Taux d'absentéisme	Taux d'exposition	Taux de fréquence	Indice de gravité
0,1%	0,5%	0,0%	37,2

Les maladies professionnelles

Nombre de maladies

278

Nombre de jours d'absence

51 714

Nombre de jours par maladie

186

en moyenne

Filières	Femmes	Hommes	Ensemble	%	
Administrative	15	3	18	6%	Selon le genre Femmes 72,7% Hommes 27,3%
Animation	2	0	2	1%	
Culturelle	2	0	2	1%	
Incendie secours	0	0	0		Selon la catégorie Cat A 4,0% Cat B 6,8% Cat C 89,2%
Médico-sociale	16	0	16	6%	
Médico-technique	0	0	0		
Police municipale	0	1	1	0%	
Sociale	32	0	32	12%	
Sportive	0	0	0		
Technique	135	72	207	74%	
Ensemble	202	76	278		

Taux d'absentéisme

0,3%

Taux d'exposition

0,6%

Taux de fréquence

0,0%

Indice de gravité

140,3

Inaptitudes

Demandes de reclassement au cours de l'année

43

27,9%

suite à une inaptitude liée à un
accident de travail ou une maladie
professionnelle

Périodes de préparation au reclassement

41

73,2%

% des propositions acceptées

demandes

Demandes ou décisions prises liées à une inaptitude au cours de l'année

Décision d'inaptitude définitive du fonctionnaire à son emploi, et à tout emploi, suite à l'avis du comité médical ou de la commission de réforme

Femmes Hommes

42 18

Décisions d'accord d'aménagement d'horaire ou d'aménagement de poste de travail

90 27

Décisions d'accord de temps partiel thérapeutique recensées

878 303

Demande de reclassement suite à une inaptitude liée à d'autres facteurs

27 4

Demande de reclassement suite à une inaptitude liée à un accident du travail ou une maladie professionnelle

12 0

Mises en disponibilité d'office

86 41

Retraite pour invalidité

64 26

Licenciement pour inaptitude physique

17 1

Agents affectés à la prévention

Agents affectés à la prévention

7

4
en ETPR

Assistants de prévention*

2

Médecins de prévention**

4

Conseillers de prévention*

1

Infirmiers**

0

ACFI*

1

Autres personnels*

3

*en nombre d'agents

**en ETPR

Actions liées à la prévention

Nombre de jours de formation

87

47 456 €

Dépenses liées à la prévention

Actions et dépenses de préventions

Actions et dépenses de préventions	Montant en €	Nombre de jours	Coût moyen
Formation obligatoire des agents assistants et conseillers chargés de la mise en œuvre des actions de prévention	277 €	14	20 €
Formation obligatoire des membres du comité d'hygiène, de sécurité et des conditions de travail	2 047 €	28	73 €
Formation dans le cadre des habilitations	5 970 €	45	134 €
Dépenses relatives aux interventions en matière de prévention et de sécurité (*)	24 254 €		
Dépenses correspondant aux mesures prises dans l'année pour l'amélioration des conditions de travail. Cet indicateur regroupe l'ensemble des frais liés à l'amélioration des conditions d'hygiène et de prévention (autres formations, investissements, Equipements de Protection Individuelle...)	14 908 €		

Documents et démarches de prévention

Existence d'un **document unique (DUERP)**



Existence d'un plan de prévention des **risques psychosociaux**



Existence d'une démarche de prévention des **TMS**



Existence d'une démarche de prévention des **risques cancérogènes (CMR)**



Existence d'un **registre de santé et de sécurité au travail**



Adhésion à un **contrat d'assurance pour la gestion du risque maladie**



Réunions statutaires

Nombre de réunions statutaires

452

Nombre de réunions du FSSSCT

113

832

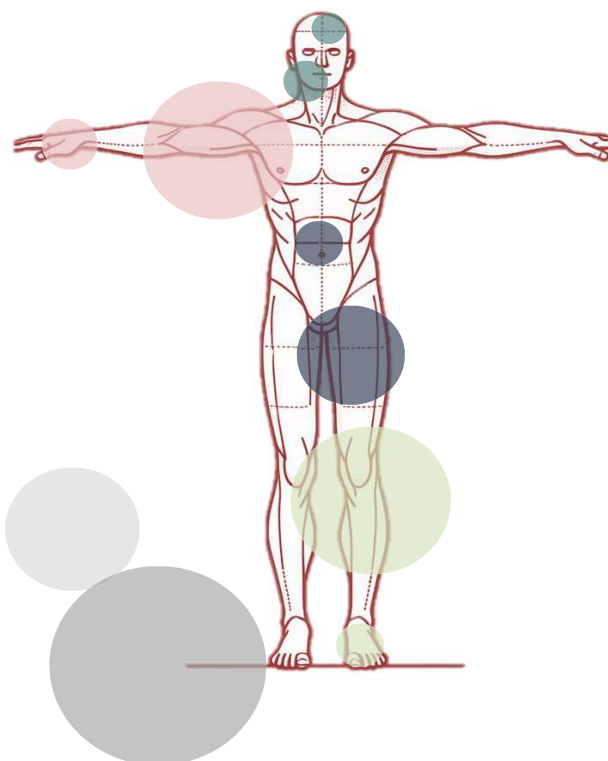
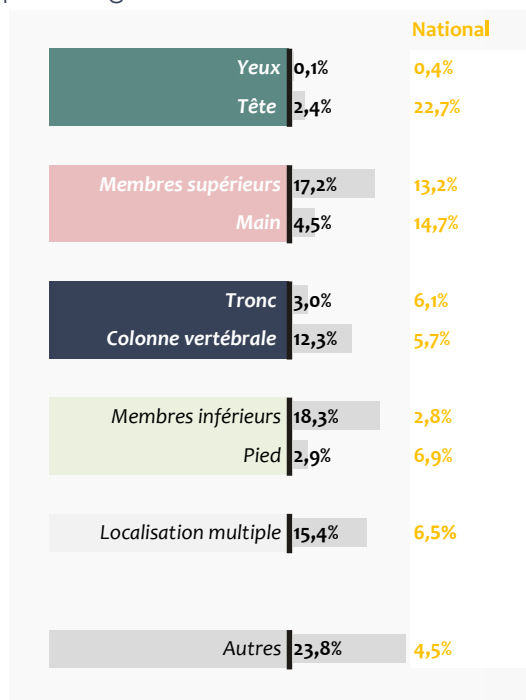
Nb de jours cumulés
d'activité des représentants

Accidents de travail par types d'activités, sièges et nature des lésions et les éléments matériels

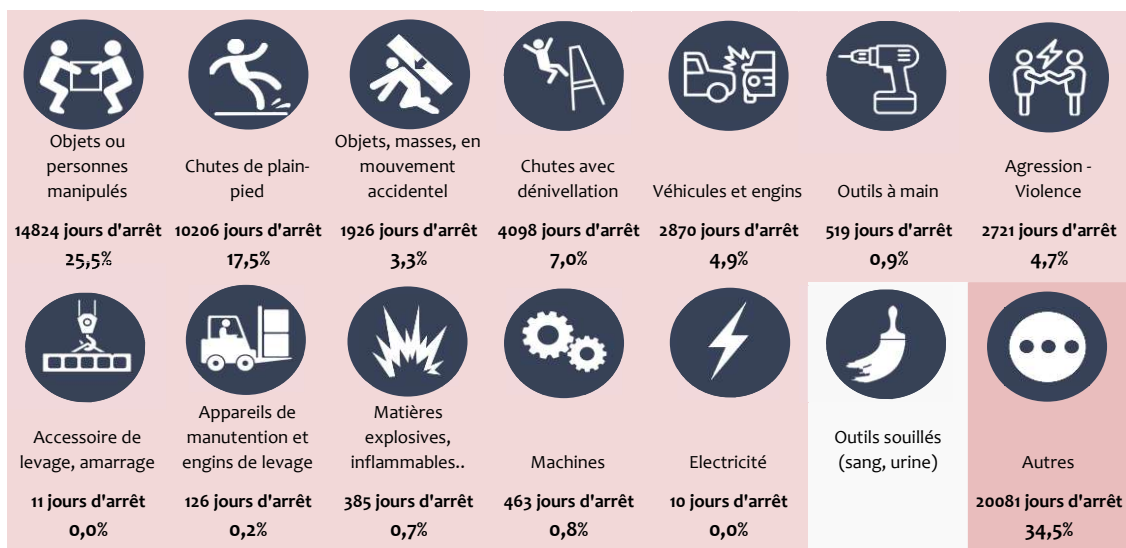
Principaux types d'activités* exercées lors de l'accident de travail



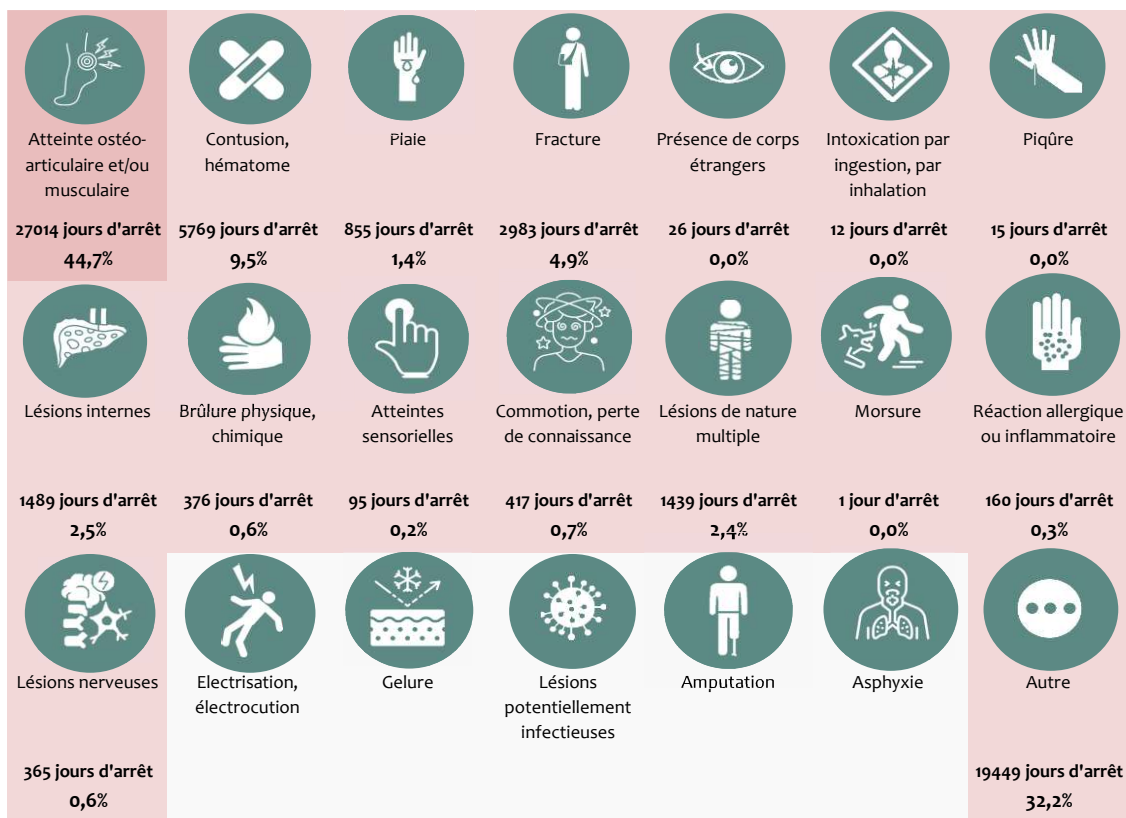
Principaux sièges de lésions des accidents de travail



Principaux éléments matériels liés aux **accidents de travail**



Principales natures de lésions liées aux **accidents de travail**



- La principale nature de lésions liée aux accidents est l'atteinte ostéo-articulaire et/ou musculaire (44,68% des jours d'arrêts)

Les maladies professionnelles

Principaux types d'activités* liées aux **maladies professionnelles**



Principaux types de **maladies professionnelles** ou à caractère professionnel ou contractées en service reconnues dans l'année



► Le principal type de maladie professionnelle est l'épaule (33,66% des arrêts)

– Documents et démarches de prévention complémentaires

Existence d'une évaluation des risques psychosociaux par service	x
Existence d'un diagnostic RPS	x
Existence d'un programme annuel de prévention ou un plan d'action santé sécurité	x
Dispose du rapport d'activités de la médecine préventive	x
Agent Chargé de la Fonction d'Inspection (ACFI) désigné	x
Nombre de visite(s) de l'ACFI dans l'année	11
Nombre de saisines du CST/CHSCT pour l'exercice du droit d'alerte ou de retrait	9
Existence d'un diagnostic de pénibilité annexé au document unique	x
Existence de fiches individuelles de suivi des facteurs de pénibilité	x
Existence de fiches d'exposition à la pénibilité réalisées dans l'année	x
Existence de fiches d'exposition à l'amiante	x
Existence de fiches d'exposition à l'amiante réalisées dans l'année	x
Existence d'un plan de prévention des entreprises extérieures	x

– Réalisation

Cette synthèse sur la santé, de la sécurité et des conditions de travail reprend les principaux indicateurs de cette thématique présents dans le Rapport Social Unique. L'outil automatisé développé sous QLIK SENSE synthèse a été réalisé par l'Observatoire de l'emploi et de la FPT de Nouvelle-Aquitaine et le CIG de la Grande-Couronne.



Date de publication : **janvier 2025**
Synthèse réalisée par le Centre de Gestion de Haute-Garonne

Version 1