

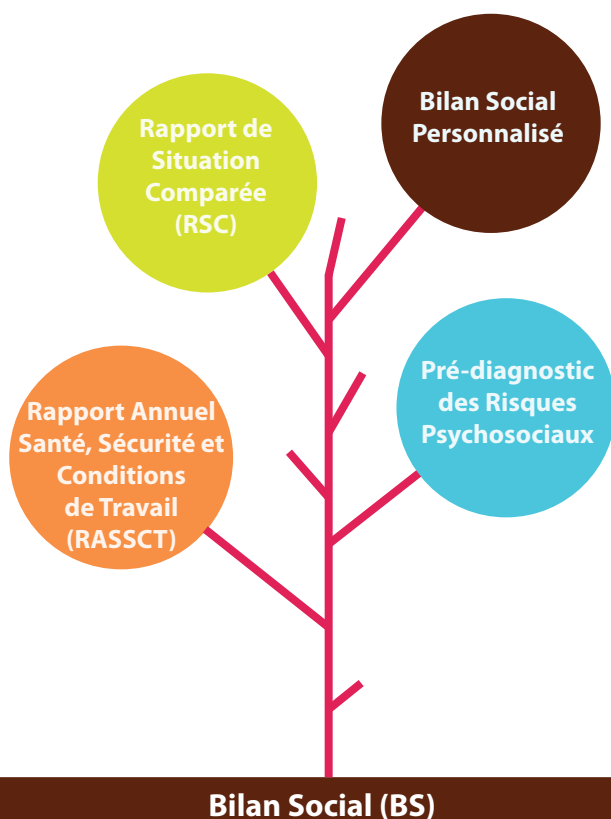
Valoriser vos données RH grâce à votre bilan social



Avril 2016

L'Observatoire des données sociales et de l'emploi du CDG31 vous propose, pour le Bilan Social 2015, **de nouvelles prestations gratuites** qui seront réalisées au terme de la période de collecte, **sur simple demande de votre part.**

L'ANNÉE 2016 EST UNE ANNÉE DE BILAN SOCIAL





LE BILAN SOCIAL

Article 33 de la loi du 26 janvier 1984 et arrêté du 28 septembre 2015 précisant les indicateurs recensés.



- Réalisation tous les 2 ans
- Présentation au Comité Technique avant le 30 juin

Le bilan social c'est :

- Une photographie de votre structure à un instant "T"
- Un outil de gestion RH
- Un outil de dialogue social en interne
- Un outil statistique pour une gestion des ressources humaines anticipée

Ce recensement de données très larges (typologie des effectifs, mouvements de personnel, santé et sécurité au travail, formation professionnelle, rémunération et déroulement de carrière) réalisé lors du bilan social va vous permettre d'alimenter d'autres études réglementaires et essentielles pour une gestion optimale de vos ressources humaines, ainsi que pour la mise en place d'une gestion prévisionnelle de vos effectifs.

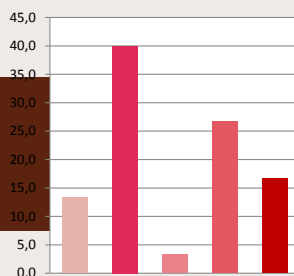
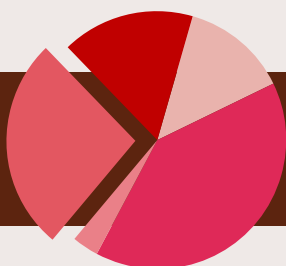
LE BILAN SOCIAL

Le Bilan Social est l'outil de référence pour initier et développer votre démarche de GPEEC

Le CDG31 vous propose un Bilan Social personnalisé, une prestation au plus près de vos besoins.

Le Bilan Social personnalisé c'est :

- Un outil d'information, de planification, de dialogue social et de management
- Un pas de plus vers une démarche GPEEC
- Une prestation gratuite vous permettant de dégager du temps





RAPPORT DE SITUATION COMPARÉE

Circulaire du 8 juillet 2013 et protocole d'accord du 8 mars 2013

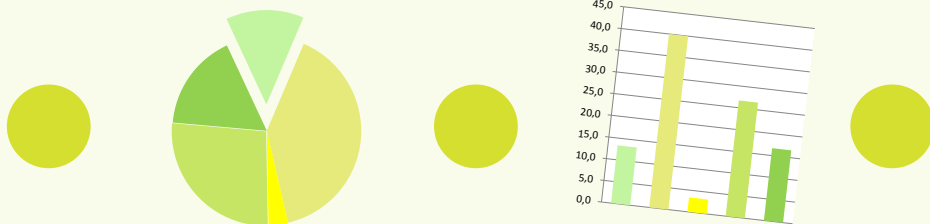


- Réalisation tous les ans
- Présentation au Comité Technique avant le 30 juin

Le CDG31 réalise votre Rapport de Situation Comparée (RSC)

Ce rapport repose sur les indicateurs présents dans le bilan social et vous donne :

- Un diagnostic précis sur l'égalité professionnelle entre les hommes et les femmes dans votre collectivité
- Une base de travail pour recenser les futures actions à mettre en place pour assurer l'égalité professionnelle





PRÉ-DIAGNOSTIC DES RISQUES PSYCHOSOCIAUX

Circulaire du 25 juillet 2014 et accord cadre du 22 octobre 2013

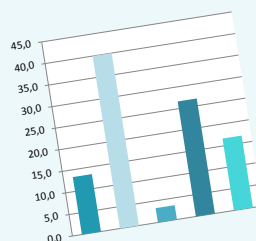
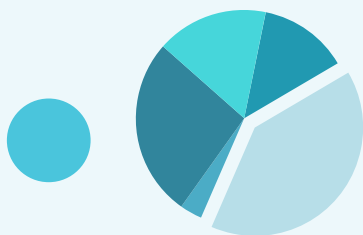
- Réalisation d'un plan d'évaluation et de prévention des RPS
- Présentation au Comité d'hygiène, Sécurité et Conditions de travail ou au Comité Technique
- 4 indicateurs obligatoires : taux d'absentéisme pour raison de santé, taux de rotation des agents, taux de visite sur demande au médecin de prévention, taux de violences physiques envers le personnel



Le CDG31 pose les bases de votre diagnostic des Risques Psychosociaux (RPS)

Certaines données du bilan social peuvent vous permettre de poser les bases de votre diagnostic des risques psychosociaux.

Le CDG31 vous propose d'extraire ces informations qui vous apporteront les premiers éléments de contexte vous permettant par la suite de travailler votre propre diagnostic des RPS.





RAPPORT ANNUEL SANTÉ, SÉCURITÉ ET CONDITIONS DE TRAVAIL

Article 49 du décret n°85-603 du 10 juin 1985 modifié par le décret n°2012-170 du 3 février 2012



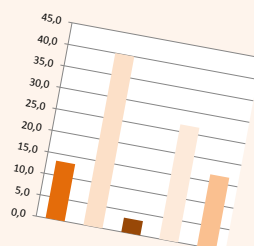
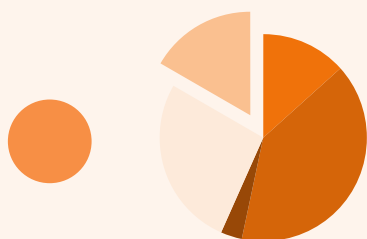
- Réalisation tous les ans
- Présentation au Comité d'hygiène, Sécurité et Conditions de travail ou au Comité Technique
- Transmission au CDG31 qui réalise une synthèse annuelle transmise au Conseil Supérieur de la Fonction Publique Territoriale (CSFPT)

Le CDG31 facilite la réalisation de votre Rapport Annuel sur la Santé, la Sécurité et les Conditions de Travail (RASSCT) pour l'année 2015

Le CDG31 vous propose depuis plusieurs années un modèle de rapport qui vous permet :

- De disposer d'une meilleure connaissance des accidents de travail et des maladies professionnelles dans votre structure
- D'accéder à un outil de gestion des ressources humaines servant à mieux définir vos politiques de prévention ainsi que vos plans d'actions de santé au travail

Grâce aux indicateurs communs entre les deux études, le CDG31 vous propose de pré-remplir votre RASSCT 2015



Vous souhaitez nous solliciter?
Contactez-nous !

Mél : infocentre.bilan.social@cdg31.fr

Tél : 05 61 91 93 69

www.cdg31.fr

Accueil > Le CDG31 > Observatoire > Bilan social 2015



Centre de Gestion de la Fonction Publique Territoriale de la Haute-Garonne

590, rue Buissonnière - CS 37666 - 31676 LABEGE CEDEX - Téléphone 05 81 91 93 00 - Télécopie 05 62 26 09 39 - Mél contact@cdg31.fr

www.cdg31.fr