

# EXAMEN PROFESSIONNEL

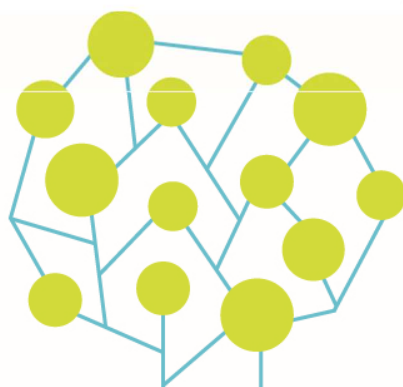
## Avancement de grade

BROCHURE D'INFORMATION

Filière administrative

Catégorie B

Rédacteur territorial principal de 1<sup>ère</sup> classe



## REFERENCES

- Décret n° 2010-329 du 22 mars 2010 portant dispositions statutaires communes à divers cadres d'emplois de fonctionnaires de catégorie B de la Fonction Publique Territoriale
- Décret n° 2012-924 du 30 juillet 2012 portant statut particulier du cadre d'emplois des rédacteurs territoriaux
- Décret n° 2012-940 du 1er août 2012 fixant les modalités d'organisation de l'examen professionnel prévu à l'article 18-II du décret n° 2012-924 du 30 juillet 2012 portant statut particulier du cadre d'emplois des rédacteurs territoriaux

## MISSIONS

Les rédacteurs territoriaux sont chargés de fonctions administratives d'application. Ils assurent en particulier des tâches de gestion administrative, budgétaire et comptable, et participent à la rédaction des actes juridiques. Ils contribuent à l'élaboration et à la réalisation des actions de communication, d'animation et de développement économique, social, culturel et sportif de la collectivité.

Les rédacteurs peuvent se voir confier des fonctions d'encadrement des agents d'exécution.

Ils peuvent être chargés des fonctions d'assistant de direction ainsi que de celles de secrétaire de mairie d'une commune de moins de 2 000 habitants.

Les rédacteurs principaux de 1<sup>ère</sup> classe ont vocation à occuper les emplois qui, relevant des domaines d'activité mentionnés ci-dessus, correspondant à un niveau d'expertise acquis par la formation initiale, par l'expérience professionnelle ou par la formation professionnelle tout au long de la vie.

Ils peuvent à ce titre réaliser certaines tâches complexes de gestion administrative, budgétaire et comptable, être chargés de l'analyse, du suivi ou du contrôle de dispositifs ou assurer la coordination de projets.

Ils peuvent également se voir confier la coordination d'une ou de plusieurs équipes, et la gestion ou l'animation d'un ou de plusieurs services.

## CONDITIONS D'ACCES A L'EXAMEN PROFESSIONNEL

L'examen professionnel est ouvert aux fonctionnaires justifiant d'au moins un an dans le 5<sup>e</sup> échelon du grade de rédacteur principal de 2<sup>e</sup> classe et d'au moins trois années de services effectifs dans un corps, cadre d'emplois ou emploi de catégorie B ou de même niveau.

Les candidats doivent être en activité le jour de la clôture des inscriptions.

### EPREUVE ECRITE

Rédaction d'un rapport à partir des éléments d'un dossier portant sur les missions, les compétences et moyens d'action des collectivités territoriales, assorti de propositions opérationnelles.

(durée : 3 heures ; coefficient 1)

### EPREUVE PRATIQUE

Un entretien ayant pour point de départ un exposé du candidat sur les acquis de son expérience professionnelle ; elle se poursuit par des questions permettant d'apprécier les facultés d'analyse et de réflexion du candidat ainsi que son aptitude et sa motivation à exercer les missions incombant aux membres du cadre d'emplois et à encadrer une équipe.

(durée : 20 minutes, dont 5 minutes au plus d'exposé ; coefficient 1)

Ne participe à l'épreuve orale que le candidat ayant obtenu une note au moins égale à 5 sur 20 à l'épreuve écrite.

Il est attribué à chaque épreuve une note de 0 à 20. Chaque note est multipliée par le coefficient correspondant.

Toute note inférieure à 5 sur 20 à l'épreuve orale entraîne l'élimination du candidat.

Un candidat ne peut être déclaré admis si la moyenne des notes obtenues est inférieure à 10 sur 20.

Tout candidat absent à une épreuve obligatoire est éliminé.

### **Ariège CDG 09**

4 Avenue Raoul Lafayette  
09000 FOIX  
05 34 09 32 40  
[www.cdg09.fr](http://www.cdg09.fr)

### **Aude CDG 11**

Maison des Collectivités  
85 Avenue Claude Bernard  
CS 60050  
11890 CARCASSONNE  
CEDEX  
04 68 77 79 79  
[www.cdg11.fr](http://www.cdg11.fr)

### **Aveyron CDG 12**

Immeuble « Le Sériat »  
10 Faubourg Lo Barry,  
Saint Cyrice Etoile  
12000 RODEZ  
05 65 73 61 60

### **Gard CDG 30**

183 Chemin du Mas Coquillard  
30900 NIMES  
04 66 38 86 98 ou  
04 66 38 86 85  
[www.cdg30.fr](http://www.cdg30.fr)

### **Haute-Garonne CDG 31**

590 Rue Buissonnière  
CS 37666  
31676 LABEGE CEDEX  
05.81.91.93.00  
[www.cdg31.fr](http://www.cdg31.fr)

### **Gers CDG 32**

4 Place du Maréchal Lannes  
BP 80002  
32001 AUCH CEDEX  
05 62 60 15 00  
[www.cdg32.fr](http://www.cdg32.fr)

### **Hérault CDG 34**

Parc d'activités d'Alco  
254 rue Michel Teule  
34184 MONTPELLIER CEDEX 4  
04 67 04 38 81  
[www.cdg34.fr](http://www.cdg34.fr)

### **Lot CDG 46**

12 Avenue Charles Pillat  
46090 PRADINES  
05 65 23 00 95  
[www.cdg46.fr](http://www.cdg46.fr)

### **Lozère CDG 48**

11 boulevard des Capucins  
48000 MENDE  
04 66 65 30 03  
[www.cdg48.fr](http://www.cdg48.fr)

### **Hautes-Pyrénées CDG 65**

13 rue Emile Zola  
65600 SEMEAC  
05 62 38 92 50  
[www.cdg65.fr](http://www.cdg65.fr)

### **Pyrénées-Orientales CDG 66**

6 rue de l'Ange  
66901 PERPIGNAN CEDEX  
04 68 34 88 66  
[www.cdg66.fr](http://www.cdg66.fr)

### **Tarn CDG 81**

188 rue de Jarlard  
81000 ALBI  
05 63 60 16 50  
[www.cdg81.fr](http://www.cdg81.fr)

### **Tarn-et-Garonne CDG 82**

23 Bd Vincent Auriol  
82000 MONTAUBAN  
05 63 21 62 00  
[www.cdg82.fr](http://www.cdg82.fr)



## COORDINATION RÉGIONALE DES CENTRES DE GESTION DE LA FONCTION PUBLIQUE TERRITORIALE D'OCCITANIE

